

УТВЕРЖДАЮ
Директор МБОУ «Калининская ООШ»
Бахтигиреева Т.Н./

« 14 » июля 20 17 г.

АКТ ОБСЛЕДОВАНИЯ
объекта социальной инфраструктуры
К ПАСПОРТУ ДОСТУПНОСТИ ОСИ

№ 66

« 14 » июля 20 17 г.

Мариинский район

Наименование территориального
образования субъекта РФ

1. Общие сведения об объекте

- 1.1. Наименование (вид) объекта МБОУ «Калининская ООШ»
1.2. Адрес объекта 652161, ул. Юбилейная 3, п. Калининский, Мариинский район, Кемеровская область
1.3. Сведения о размещении объекта:
- отдельно стоящее здание 2 этажное, площадь 1851,2 кв.м
- часть здания _____ этажей (или на _____ этаже), _____ кв.м
- наличие прилегающего земельного участка (да, нет); да _____ 15000 кв.м
1.4. Год постройки здания 1972, последнего капитального ремонта нет
1.5. Дата предстоящих плановых ремонтных работ: текущего июля 2017г., капитального нет
1.6. Название организации (учреждения), (полное юридическое наименование – согласно Уставу, краткое наименование)
1.7. Юридический адрес организации (учреждения) 652161, ул. Юбилейная 3, п. Калининский, Мариинский район, Кемеровская область

2. Характеристика деятельности организации на объекте

Дополнительная информация _____

3. Состояние доступности объекта

- 3.1 Путь следования к объекту пассажирским транспортом**
(описать маршрут движения с использованием пассажирского транспорта)
Автобус №106 Мариинск-Калининский, далее от автобусной остановки по тротуару во двор в МБОУ «Калининская ООШ»;
наличие адаптированного пассажирского транспорта к объекту нет
- 3.2 Путь к объекту от ближайшей остановки пассажирского транспорта:**
3.2.1 расстояние до объекта от остановки транспорта 300 м
3.2.2 время движения (пешком) 10 минуты
3.2.3 наличие выделенного от проезжей части пешеходного пути (да, нет),
3.2.4 Перекрестки: нерегулируемые; регулируемые, со звуковой сигнализацией, таймером;
3.2.5 Информация на пути следования к объекту: акустическая, тактильная, визуальная – нет.
3.2.6 Перепады высоты на пути: есть, нет (описать перепад высоты на пути нет)
Их обустройство для инвалидов на коляске: да, нет (нет)

3.3 Организация доступности объекта для инвалидов – форма обслуживания

№№ п/п	Категория инвалидов (вид нарушения)	Вариант организации доступности объекта (формы обслуживания)*
1.	Все категории инвалидов и МГН	
	<i>в том числе инвалиды:</i>	
2	передвигающиеся на креслах-колясках	ВНД
3	с нарушениями опорно-двигательного аппарата	ДУ
4	с нарушениями зрения	ДУ
5	с нарушениями слуха	ДУ
6	с нарушениями умственного развития	ДУ

* - указывается один из вариантов: «А», «Б», «ДУ», «ВНД»

3.4 Состояние доступности основных структурно-функциональных зон

№ № п/п	Основные структурно- функциональные зоны	Состояние доступности, в том числе для основных категорий инвалидов**	Приложение	
			№ на плане	№ фото
1	Территория, прилегающая к зданию (участок)	ДУ	№ 4	№ 4
2	Вход (входы) в здание	ДУ	№ 5	№ 5
3	Путь (пути) движения внутри здания (в т.ч. пути эвакуации)	ДУ	№ 13	№ 13
4	Зона целевого назначения здания (целевого посещения объекта)	ДУ	№ 9	№ 9
5	Санитарно-гигиенические помещения	ДУ	№ 10	№10
6	Система информации и связи (на всех зонах)	ДУ	№ 8	№11
7	Пути движения к объекту (от остановки транспорта)	ДЧ-В	№ 2	№ 1,2

** Указывается: ДП-В - доступно полностью всем; ДП-И (К, О, С, Г, У) – доступно полностью избирательно (указать категории инвалидов); ДЧ-В - доступно частично всем; ДЧ-И (К, О, С, Г, У) – доступно частично избирательно (указать категории инвалидов); ДУ - доступно условно, ВНД - недоступно

3.5. ИТОГОВОЕ ЗАКЛЮЧЕНИЕ о состоянии доступности ОСИ: доступно условно

4. Управленческое решение (проект)

4.1. Рекомендации по адаптации основных структурных элементов объекта:

№ № п \ п	Основные структурно-функциональные зоны объекта	Рекомендации по адаптации объекта (вид работы)*
1	Территория, прилегающая к зданию (участок)	Текущий ремонт

2	Вход (входы) в здание	Индивидуальное решение с ТСП
3	Путь (пути) движения внутри здания (в т.ч. пути эвакуации)	Индивидуальное решение с ТСП
4	Зона целевого назначения здания (целевого посещения объекта)	Индивидуальное решение с ТСП
5	Санитарно-гигиенические помещения	Индивидуальное решение с ТСП
6	Система информации на объекте (на всех зонах)	Индивидуальное решение с ТСП
7	Пути движения к объекту (от остановки транспорта)	Не нуждается
8.	Все зоны и участки	

*- указывается один из вариантов (видов работ): не нуждается; ремонт (текущий, капитальный); индивидуальное решение с ТСП; технические решения невозможны – организация альтернативной формы обслуживания

4.2. Период проведения работ

_____ в рамках исполнения

(указывается наименование документа: программы, плана)

4.3 Ожидаемый результат (по состоянию доступности) после выполнения работ по адаптации

_____ Оценка результата исполнения программы, плана (по состоянию доступности)

4.4. Для принятия решения требуется, не требуется (нужное подчеркнуть):

4.4.1. согласование на Комиссии

_____ (наименование Комиссии по координации деятельности в сфере обеспечения доступной среды жизнедеятельности для инвалидов и других МГН)

4.4.2. согласование работ с надзорными органами (в сфере проектирования и строительства, архитектуры, охраны памятников, другое - указать)

4.4.3. техническая экспертиза; разработка проектно-сметной документации;

4.4.4. согласование с вышестоящей организацией (собственником объекта);

4.4.5. согласование с общественными организациями инвалидов

4.4.6. другое _____;

Имеется заключение уполномоченной организации о состоянии доступности объекта (наименование документа и выдавшей его организации, дата), прилагается

4.7. Информация может быть размещена (обновлена) на Карте доступности субъекта РФ

_____ (наименование сайта, портала)

5. Особые отметки

ПРИЛОЖЕНИЯ:

Результаты обследования:

- | | |
|--|-------------|
| 1. Территории, прилегающей к объекту | на _____ л. |
| 2. Входа (входов) в здание | на _____ л. |
| 3. Путей движения в здании | на _____ л. |
| 4. Зоны целевого назначения объекта | на _____ л. |
| 5. Санитарно-гигиенических помещений | на _____ л. |
| 6. Системы информации (и связи) на объекте | на _____ л. |

Результаты фотофиксации на объекте _____ на _____ л.

Позэтажные планы, паспорт БТИ _____ на _____ л.

Другое (в том числе дополнительная информация о путях движения к объекту)

Руководитель
рабочей группы
начальник отдела архитектуры и градостроительства
администрации Мариинского муниципального района
Никулин А.И.

(Должность, Ф.И.О.)



(Подпись)

Члены рабочей группы:

ведущий специалист отдела предоставления социальных
выплат управления социальной защиты населения
администрации Мариинского муниципального района
Алчина М.С.

(Должность, Ф.И.О.)



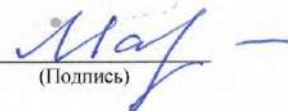
(Подпись)

В том числе:

представители общественных
организаций инвалидов

эксперт – член общественной организации инвалидов Марко В.С.

(Должность, Ф.И.О.)



(Подпись)

председатель Мариинской местной организации
«Всероссийского Ордена Красного Знамени общество слепых»
Тимофеев А.Н.

(Должность, Ф.И.О.)



(Подпись)

представители организации,
расположенной на объекте

директор школы, Бахтигиреева Т.Н.

(Должность, Ф.И.О.)



(Подпись)

_____ (Должность, Ф.И.О.)

_____ (Подпись)

к Акту обследования ОСИ к паспорту доступности ОСИ № 66 от «14» 06 2017г.

I Результаты обследования:**1. Территории, прилегающей к зданию (участка)**Муниципальное бюджетное общеобразовательное учреждение «Калининская основная общеобразовательная школа»

Наименование объекта, адрес

№ п/п	Наименование функционально-планировочного элемента	Наличие элемента			Выявленные нарушения и замечания		Работы по адаптации объектов	
		есть/нет	№ на плане	№ фото	Содержание	Значимо для инвалида (категория)	Содержание	Виды работ
1.1	Вход (входы) на территорию	есть	№3	№3	Не нуждается	Все		
1.2	Путь (пути) движения на территории	есть	№4	№ 4,3	Не соответствует нормам СНиП	Все	Привести в соответствие с нормами СНиП	
1.3	Лестница (наружная)	есть	№6	№6		Все		
1.4	Пандус (наружный)	нет		-		Все		
1.5	Автостоянка и парковка	нет		-				
	ОБЩИЕ требования к зоне							

II Заключение по зоне:

Наименование структурно-функциональной зоны	Состояние доступности* (к пункту 3.4 Акта обследования ОСИ)	Приложение		Рекомендации по адаптации (вид работы)** к пункту 4.1 Акта обследования ОСИ
		№ на плане	№ фото	
Территория, прилегающая к зданию (участку)	ДУ	№4	№4	Текущий

* указывается: **ДП-В** - доступно полностью всем; **ДП-И** (К, О, С, Г, У) – доступно полностью избирательно (указать категории инвалидов); **ДЧ-В** - доступно частично всем; **ДЧ-И** (К, О, С, Г, У) – доступно частично избирательно (указать категории инвалидов); **ДУ** - доступно условно, **ВНД** - недоступно

**указывается один из вариантов: не нуждается; ремонт (текущий, капитальный); индивидуальное решение с ТСР; технические решения невозможны – организация альтернативной формы обслуживания

Комментарий к заключению: _____

Приложение 2
к Акту обследования ОСИ к паспорту доступности ОСИ № 66 от «14» 06 2017г.

I Результаты обследования:

2. Входа (входов) в здание

Муниципальное бюджетное общеобразовательное учреждение «Калининская основная общеобразовательная школа»

Наименование объекта, адрес

№ п/п	Наименование функционально-планировочного элемента	Наличие элемента			Выявленные нарушения и замечания		Работы по адаптации объектов	
		есть/нет	№ на плане	№ фото	Содержание	Значимо для инвалида (категория)	Содержание	Виды работ
2.1	Лестница (наружная)	есть	№6	№6	Не соответствует нормам СНИП	Все	Привести в соответствие с нормами СНИП	
2.2	Пандус (наружный)	нет	-	-		Все		
2.3	Входная площадка (перед дверью)	есть	№6	№6	Не нуждается	Все		
2.4	Дверь (входная)	есть	№5	№5	Не соответствует нормам СНИП	Все	Привести в соответствие с нормами СНИП	
2.5	Тамбур	есть	№7	№7	Не нуждается	Все		
	ОБЩИЕ требования к зоне							

II Заключение по зоне:

Наименование структурно-функциональной зоны	Состояние доступности* (к пункту 3.4 Акта обследования ОСИ)	Приложение		Рекомендации по адаптации (вид работы)** к пункту 4.1 Акта обследования ОСИ
		№ на плане	№ фото	
Вход (входы) в здание	ДУ	№5	№5	индивидуальное решение с ТСР

* указывается: **ДП-В** - доступно полностью всем; **ДП-И** (К, О, С, Г, У) – доступно полностью избирательно (указать категории инвалидов); **ДЧ-В** - доступно частично всем; **ДЧ-И** (К, О, С, Г, У) – доступно частично избирательно (указать категории инвалидов); **ДУ** - доступно условно, **ВНД** - недоступно
**указывается один из вариантов: не нуждается; ремонт (текущий, капитальный); индивидуальное решение с ТСР; технические решения невозможны – организация альтернативной формы обслуживания

Комментарий к заключению: доступно условно

I Результаты обследования:

3. Пути (путей) движения внутри здания (в т.ч. путей эвакуации)

Муниципальное бюджетное общеобразовательное учреждение «Калининская основная общеобразовательная школа»

Наименование объекта, адрес

№ п/п	Наименование функционально-планировочного элемента	Наличие элемента			Выявленные нарушения и замечания		Работы по адаптации объектов	
		есть/нет	№ на плане	№ фото	Содержание	Значимо для инвалида (категория)	Содержание	Виды работ
3.1	Коридор (вестибюль, зона ожидания, галерея, балкон)	есть	№8	№8	Не соответствует нормам СНиП	все	Привести в соответствие с нормами СНиП	
3.2	Лестница (внутри здания)	нет	-	-				
3.3	Пандус (внутри здания)	нет	-	-				
3.4	Лифт пассажирский (или подъемник)	нет	-	-				
3.5	Дверь	есть	№5	№5	Не соответствует нормам СНиП	все	Привести в соответствие с нормами СНиП	
3.6	Пути эвакуации (в т.ч. зоны безопасности)	есть	№8	№12	Не соответствует нормам СНиП	все	Привести в соответствие с нормами СНиП	
	ОБЩИЕ требования к зоне							

II Заключение по зоне:

Наименование структурно-функциональной зоны	Состояние доступности* (к пункту 3.4 Акта обследования ОСИ)	Приложение		Рекомендации по адаптации (вид работы)** к пункту 4.1 Акта обследования ОСИ
		№ на плане	№ фото	
Территория, прилегающая к зданию (участку)	ДУ	№4	№4	индивидуальное решение с ТСР

* указывается: **ДП-В** - доступно полностью всем; **ДП-И** (К, О, С, Г, У) – доступно полностью избирательно (указать категории инвалидов); **ДЧ-В** - доступно частично всем; **ДЧ-И** (К, О, С, Г, У) – доступно частично избирательно (указать категории инвалидов); **ДУ** - доступно условно, **ВНД** - недоступно

**указывается один из вариантов: не нуждается; ремонт (текущий, капитальный); индивидуальное решение с ТСР; технические решения невозможны – организация альтернативной формы обслуживания

Комментарий к заключению: доступно условно

I Результаты обследования:

4. Зоны целевого назначения здания (целевого посещения объекта)

Вариант I – зона обслуживания инвалидов

Муниципальное бюджетное образовательное учреждение Калининская основная образовательная школа

Наименование объекта, адрес

№ п/п	Наименование функционально-планировочного элемента	Наличие элемента			Выявленные нарушения и замечания		Работы по адаптации объектов	
		есть/нет	№ на плане	№ фото	Содержание	Значимо для инвалида (категория)	Содержание	Виды работ
4.1	Кабинетная форма обслуживания	есть	№ 9	№ 9	Не соответствует нормам СНИП	все	Привести в соответствие с нормами СНИП	
4.2	Зальная форма обслуживания	нет	-	-				
4.3	Прилавочная форма обслуживания	нет	-	-				
4.4	Форма обслуживания с перемещением по маршруту	нет	-	-				
4.5	Кабина индивидуального обслуживания	нет	-	-				
	ОБЩИЕ требования к зоне	нет	-	-				

II Заключение по зоне:

Наименование структурно-функциональной зоны	Состояние доступности* (к пункту 3.4 Акта обследования ОСИ)	Приложение		Рекомендации по адаптации (вид работы)** к пункту 4.1 Акта обследования ОСИ
		№ на плане	№ фото	
Путь (пути) движения внутри здания (в т.ч. пути эвакуации)	ДЧ-В	№ 13	№ 13	Индивидуальное решение с ТСР

* указывается: ДП-В - доступно полностью всем; ДП-И (К, О, С, Г, У) – доступно полностью избирательно (указать категории инвалидов); ДЧ-В - доступно частично всем; ДЧ-И (К, О, С, Г, У) – доступно частично избирательно (указать категории инвалидов); ДУ - доступно условно, ВНД - недоступно

**указывается один из вариантов: не нуждается; ремонт (текущий, капитальный); индивидуальное решение с ТСР; технические решения невозможны – организация альтернативной формы обслуживания

Комментарий к заключению: доступно условно

I Результаты обследования:

**4. Зоны целевого назначения здания (целевого посещения объекта)
Вариант II – места приложения труда**

Наименование функционально-планировочного элемента	Наличие элемента		Выявленные нарушения и замечания		Работы по адаптации объектов		
	есть/нет	№ на плане	№ фото	Содержание	Значимо для инвалида (категория)	Содержание	Виды работ
Место приложения труда	нет						

II Заключение по зоне:

Наименование структурно-функциональной зоны	Состояние доступности* (к пункту 3.4 Акта обследования ОСИ)	Приложение		Рекомендации по адаптации (вид работы)** к пункту 4.1 Акта обследования ОСИ
		№ на плане	№ фото	

* указывается: **ДП-В** - доступно полностью всем; **ДП-И** (К, О, С, Г, У) – доступно полностью избирательно (указать категории инвалидов); **ДЧ-В** - доступно частично всем; **ДЧ-И** (К, О, С, Г, У) – доступно частично избирательно (указать категории инвалидов); **ДУ** - доступно условно, **ВНД** - недоступно

** указывается один из вариантов: не нуждается; ремонт (текущий, капитальный); индивидуальное решение с ТСР; технические решения невозможны – организация альтернативной формы обслуживания

Комментарий к заключению: _____

I Результаты обследования:
5. Санитарно-гигиенических помещений

Муниципальное бюджетное общеобразовательное учреждение « Калининская
основная общеобразовательная школа»
Наименование объекта, адрес

№ п/п	Наименование функционально-планировочного элемента	Наличие элемента			Выявленные нарушения и замечания		Работы по адаптации объектов	
		есть/нет	№ на плане	№ фото	Содержание	Значимо для инвалида (категория)	Содержание	Виды работ
5.1	Туалетная комната	есть	№ 10	№ 10	Не соответствует нормам СНиП	все	Привести в соответствие с нормами СНиП	
5.2	Душевая/ ванная комната	нет	-	-				
5.3	Бытовая комната (гардеробная)	есть	№ 14	№ 14	Не соответствует нормам СНиП	все	Привести в соответствие с нормами СНиП	
	ОБЩИЕ требования к зоне							

II Заключение по зоне:

Наименование структурно-функциональной зоны	Состояние доступности* (к пункту 3.4 Акта обследования ОСИ)	Приложение		Рекомендации по адаптации (вид работы)** к пункту 4.1 Акта обследования ОСИ
		№ на плане	№ фото	
Санитарно-гигиенические помещения	ДУ	№10	№10	Индивидуальное решение с ТСР

* указывается: **ДП-В** - доступно полностью всем; **ДП-И** (К, О, С, Г, У) – доступно полностью избирательно (указать категории инвалидов); **ДЧ-В** - доступно частично всем; **ДЧ-И** (К, О, С, Г, У) – доступно частично избирательно (указать категории инвалидов); **ДУ** - доступно условно, **ВНД** - недоступно
**указывается один из вариантов: не нуждается; ремонт (текущий, капитальный); индивидуальное решение с ТСР; технические решения невозможны – организация альтернативной формы обслуживания

Комментарий к заключению: условно доступна

I Результаты обследования:
6. Системы информации на объекте

Муниципальное бюджетное общеобразовательное учреждение «Калининская основная общеобразовательная школа»
Наименование объекта, адрес

№ п/п	Наименование функционально-планировочного элемента	Наличие элемента			Выявленные нарушения и замечания		Работы по адаптации объектов	
		есть/нет	№ на плане	№ фото	Содержание	Значимо для инвалида (категория)	Содержание	Виды работ
6.1	Визуальные средства	есть	№ 8	№ 11	Не соответствует нормам СНиП	все	Привести в соответствие с нормами СНиП	
6.2	Акустические средства	нет	-	-				
6.3	Тактильные средства	нет	-	-				
	ОБЩИЕ требования к зоне							

II Заключение по зоне:

Наименование структурно-функциональной зоны	Состояние доступности* (к пункту 3.4 Акта обследования ОСИ)	Приложение		Рекомендации по адаптации (вид работы)** к пункту 4.1 Акта обследования ОСИ
		№ на плане	№ фото	
Система информации на объекте	ДУ	№ 8	№11	Индивидуальное решение с ТСР

* указывается: **ДП-В** - доступно полностью всем; **ДП-И** (К, О, С, Г, У) – доступно полностью избирательно (указать категории инвалидов); **ДЧ-В** - доступно частично всем; **ДЧ-И** (К, О, С, Г, У) – доступно частично избирательно (указать категории инвалидов); **ДУ** - доступно условно, **ВНД** - недоступно
**указывается один из вариантов: не нуждается; ремонт (текущий, капитальный); индивидуальное решение с ТСР; технические решения невозможны – организация альтернативной формы обслуживания

Комментарий к заключению: условно доступно

АДМИНИСТРАЦИЯ МАРИИНСКОГО МУНИЦИПАЛЬНОГО РАЙОНА

муниципальное бюджетное общеобразовательное учреждение

«Калининская основная общеобразовательная школа»

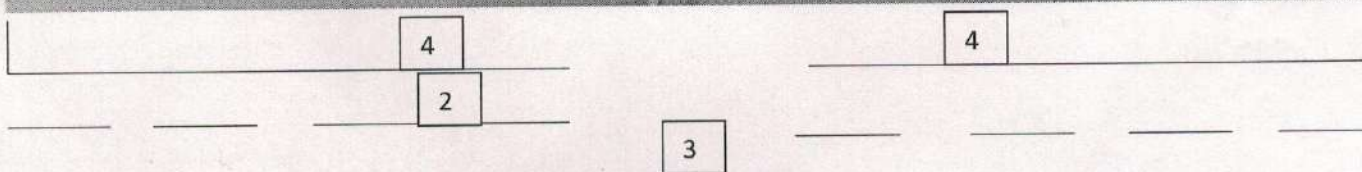
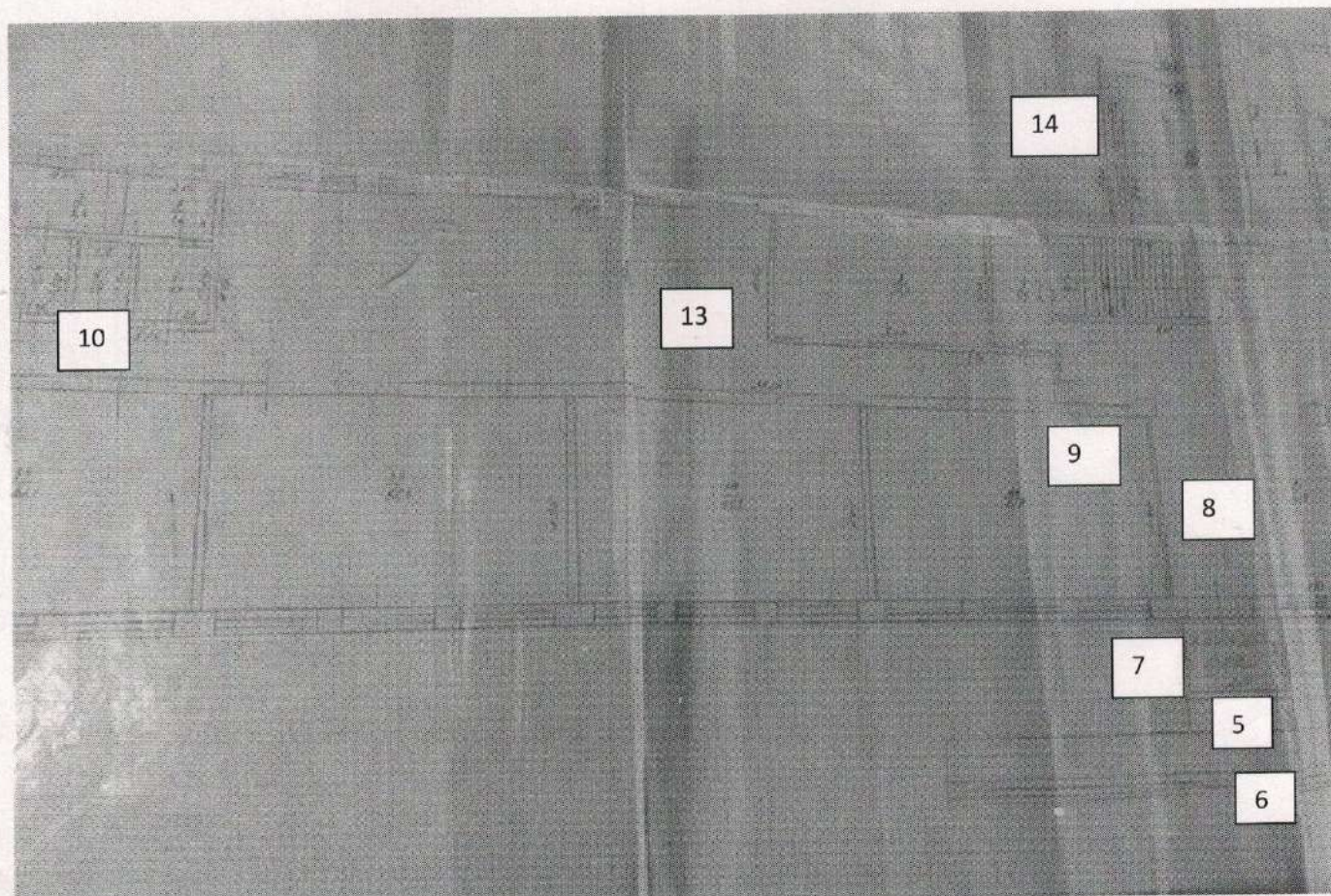
МБОУ «Калининская ООШ»

ул.Юбилейная, д.3, п.Калининский, Мариинский р-н, Кемеровская область, 652161

тел.8-384-43-31-106, E-mail: shk-k@mail.ru

ОКПО 36675593, ОГРН 1024201366375

ИНН/КПП 4237001559/421301001



1

1. Остановка общественного транспорта
2. Пути движения к объекту (от остановки транспорта)
3. Вход (входы на территорию)
4. Пути движения на территории
5. Вход (входы) в здание
6. Лестница (наружная)
7. Тамбур
8. Коридор (вестибюль, зона ожидания)
9. Зона целевого назначения (целевого посещения объекта)
10. Санитарно-гигиенические помещения
11. Система информации на объекте
12. План эвакуации 1 этаж
13. Путь движения внутри здания
14. Гардероб

УТВЕРЖДАЮ
Директор МБОУ
«Калининская ООШ»
Бахтигиреева Т.Н.
« 17 » июля 2017г.



АНКЕТА
(информация об объекте социальной инфраструктуры)
К ПАСПОРТУ ДОСТУПНОСТИ ОСИ
№ 66

1. Общие сведения об объекте

- 1.1. Наименование (вид) объекта МБОУ «Калининская ООШ»
1.2. Адрес объекта 652161, ул. Юбилейная 3, п. Калининский, Мариинский район, Кемеровская область
1.3. Сведения о размещении объекта:
- отдельно стоящее здание 2 этажное, площадь 1851,2 кв.м
- часть здания _____ этажей (или на _____ этаже), _____ кв.м
- наличие прилегающего земельного участка (да, нет); да 15000 кв.м
1.4. Год постройки здания 1972, последнего капитального ремонта нет
1.5. Дата предстоящих плановых ремонтных работ: текущего июль 2017г., капитального нет

сведения об организации, расположенной на объекте

- 1.6. Название организации (учреждения), (полное юридическое наименование – согласно Уставу, краткое наименование) муниципальное бюджетное общеобразовательное учреждение «Калининская основная общеобразовательная школа» (МБОУ «Калининская ООШ»)
1.7. Юридический адрес организации (учреждения) 652161, ул. Юбилейная 3, п. Калининский, Мариинский район, Кемеровская область
1.8. Основание для пользования объектом (оперативное управление, аренда, собственность)
1.9. Форма собственности (государственная, негосударственная) государственная
1.10. Территориальная принадлежность (федеральная, региональная, муниципальная)
1.11. Вышестоящая организация (наименование) Управление образования администрации Мариинского муниципального района
1.12. Адрес вышестоящей организации, другие координаты 652160, г. Мариинск, ул. Ленина, 17

2. Характеристика деятельности организации на объекте

- 2.1 Сфера деятельности (здравоохранение, образование, социальная защита, физическая культура и спорт, культура, связь и информация, транспорт, жилой фонд, потребительский рынок и сфера услуг, другое)
2.2 Виды оказываемых услуг образовательные
2.3 Форма оказания услуг: (на объекте, с длительным пребыванием, в т.ч. проживанием, на дому, дистанционно)
2.4 Категории обслуживаемого населения по возрасту: (дети, взрослые трудоспособного возраста, пожилые; все возрастные категории) дети
2.5 Категории обслуживаемых инвалидов: инвалиды, передвигающиеся на коляске, инвалиды с нарушениями опорно-двигательного аппарата; нарушениями зрения, нарушениями слуха, нарушениями умственного развития
2.6 Плановая мощность: посещаемость (количество обслуживаемых в день), вместимость, пропускная способность 220 человек
2.7 Участие в исполнении ИПР инвалида, ребенка-инвалида (да, нет)

3. Состояние доступности объекта для инвалидов и других маломобильных групп населения (МГН)

3.1 Путь следования к объекту пассажирским транспортом

Автобус №106 Мариинск-Калининский, далее от автобусной остановки по тротуару во двор в МБОУ «Калининская ООШ»; От автобусной остановки по тротуару во двор в МБОУ «Калининская ООШ»; (описать маршрут движения с использованием пассажирского транспорта)

наличие адаптированного пассажирского транспорта к объекту нет

3.2 Путь к объекту от ближайшей остановки пассажирского транспорта:

3.2.1 расстояние до объекта от остановки транспорта 300 м

3.2.2 время движения (пешком) 10 минуты

3.2.3 наличие выделенного от проезжей части пешеходного пути (да, нет),

3.2.4 Перекрестки: нерегулируемые; регулируемые, со звуковой сигнализацией, таймером;

3.2.5 Информация на пути следования к объекту: акустическая, тактильная, визуальная –нет.

3.2.6 Перепады высоты на пути: есть, нет (описать перепад высоты на пути нет)

Их обустройство для инвалидов на коляске: да, нет (нет)

3.3 Вариант организации доступности ОСИ (формы обслуживания)* с учетом СП 35-101-2001

№№ п/п	Категория инвалидов (вид нарушения)	Вариант организации доступности объекта
1.	Все категории инвалидов и МГН	
	<i>в том числе инвалиды:</i>	
2	передвигающиеся на креслах-колясках	ВНД
3	с нарушениями опорно-двигательного аппарата	ДУ
4	с нарушениями зрения	ДУ
5	с нарушениями слуха	ДУ
6	с нарушениями умственного развития	ДУ


* - указывается один из вариантов: «А», «Б», «ДУ», «ВНД»

4. Управленческое решение (предложения по адаптации основных структурных элементов объекта)

№ п \п	Основные структурно-функциональные зоны объекта	Рекомендации по адаптации объекта (вид работы)*
1	Территория, прилегающая к зданию (участок)	Текущий ремонт
2	Вход (входы) в здание	Индивидуальное решение с ТСП
3	Путь (пути) движения внутри здания (в т.ч. пути эвакуации)	Индивидуальное решение с ТСП
4	Зона целевого назначения (целевого посещения объекта)	Индивидуальное решение с ТСП
5	Санитарно-гигиенические помещения	Индивидуальное решение с ТСП
6	Система информации на объекте (на всех зонах)	Индивидуальное решение с ТСП
7	Пути движения к объекту (от остановки транспорта)	Не нуждается
8.	Все зоны и участки	

*- указывается один из вариантов (видов работ): не нуждается; ремонт (текущий, капитальный); индивидуальное решение с ТСП; технические решения невозможны – организация альтернативной формы обслуживания

Размещение информации на Карте доступности субъекта РФ согласовано

 Бахтигиреева Т.Н., директор школы, 8(38443) 31-1-76

(подпись, Ф.И.О., должность; координаты для связи уполномоченного представителя объекта)



№1



№2